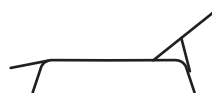
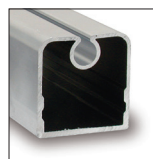


NAVY

LETTINO 90I NAVY



L. 200 / P. 70 / H. 48 cm



Il telaio è realizzato con alluminio di prima fusione, utilizzano leghe vergini di prima scelta temperate. Le parti sono anodizzate a 20 micron, con certificazione *Qualanod presso l'Istituto Italiano Qualital*.



Tutti gli elementi sono assemblati tra loro mediante l'impiego di **ferramenta in acciaio inox Aisi 304, e rondelle Aisi 316**. Tra le parti in acciaio vengono inseriti dei dischetti protettivi in nylon. Tutte le parti in plastica utilizzate per il montaggio del telaio sono stampate all'interno del nostro stabilimento utilizzando Nylon di prima qualità. Lo schienale è regolabile a 5 posizioni mediante il sistema "a scala".

Tessuti

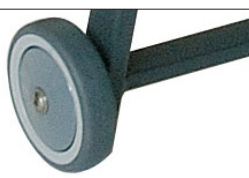
Il tessuto plastificato 100% made in italy, prodotto utilizzando un filato in fibra continua di poliestere ricoperto in PVC. Tessuto ad alta tenacità garantito nel tempo, resistente all'usura. Tutti i filati sono certificati **Oeko Tex® - Standard 100** per assenza di sostanze nocive e **Catas** per il carico di rottura e la resistenza all'usura. Personalizzabile con stampe serigrafiche o con iscrizioni a caratteri standard termosaldati.

	Unità	Dim. (cm.)	Vol. (m ³ .)	Peso (Kg.)
Scatola	1	36 x 70 x 200	0,50	12,50
Bancale	10	185 x 70 x 205	2,65	130,00

OPTIONAL LETTINO



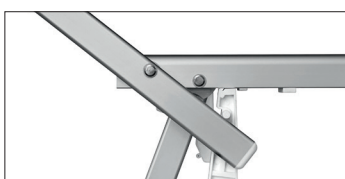
Cuscino



Ruote



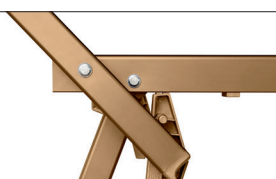
Verniciato bianco



Anodizzato argento (standard)



Verniciato graffite



Anodizzato bronzo Smeca